

# Feuerwehrranzug Waldbrand- bekämpfung

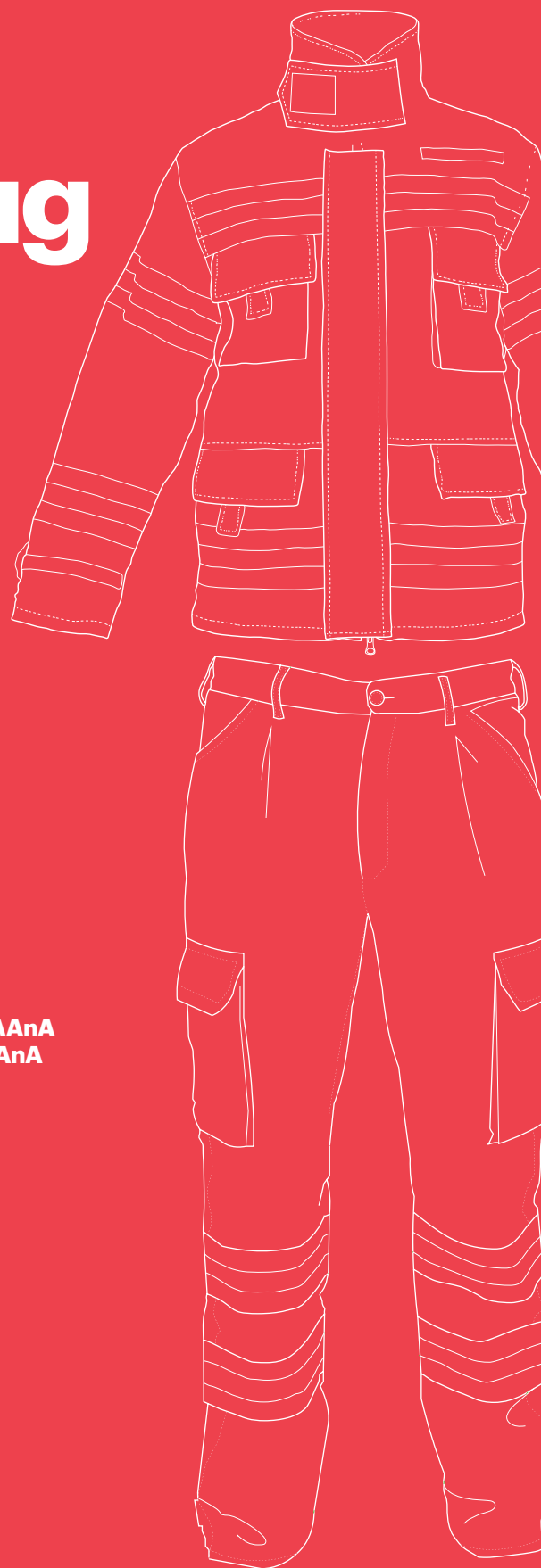
## Jacke + Hose

Eine Schicht mit Innenfutter

### Zertifikat - Modell:

Feuerwehrjacke Waldbrandbekämpfung 1c + Innenfutter Ref. AVA1310-cAAAnA

Feuerwehrohse Waldbrandbekämpfung 1c + Innenfutter Ref. AVA1311-cAAAnA



# Feuerwehrranzug Waldbrandbekämpfung Jacke + Hose

EN 15614:2007/1 Schicht + Innenfutter

**Feuerfester Anzug für die Waldbrandbekämpfung** (Jacke und Hose) mit einer Schicht und Innenfutter für höchsten Schutz vor direkten Angriffen und Abschürfungen und mit optimaler Atmungsaktivität.

## Wärmeisolierung

Stoff auf Faserbasis aus Lenzing® F.R. 65 %, Nomex® 30 %, Kevlar® 5 % für die perfekte Isolierung gegenüber Strahlung und hohen Temperaturen. Hoher Kragen mit feuerfestem Klettverschluss für besten Hals- und Nackenschutz. Zentraler Verschluss mittels vollständig zu öffnendem feuerfestem Reißverschluss. Gefertigt aus dem äußerst widerstandsfähigen Nomex®.

## Beständigkeit

Nähte, besonders widerstandsfähig bei Abscheuerungen und Abnutzungen in Wäldern. Einstellbare Stulpen mit feuerfestem Klettverschluss. Vier Vordertaschen mit Griffen, die mit Handschuhen leicht zu öffnen sind, eine davon für tragbare Funkgeräte geeignet. Klettverschluss für die Identifizierung an der Brust. Ring zum Einhängen des Moduls des Funkgeräts auf Höhe der Schulter.

## Innenfutter

Innenfutter aus 100 % Baumwolle mit feuerfester Verarbeitung. Dieser Stoff ist bequem zu tragen und schützt gleichzeitig sicher vor Brandrisiken und Stromschlägen.

Störlichtbogenwert (ATPV): 13 cal/cm<sup>2</sup>

Zertifiziert gemäß Risikokategorie (HRC) 2 (NFPA 70E), die den Einsatz des Stoffs bei täglichen, feuerfeste Kleidung erfordernden Arbeiten erlaubt.



### Normen

EN 15614:2007	Schutzkleidung für die Feuerwehr. Laborprüfverfahren und Leistungsanforderungen an die Kleidung bei der Waldbrandbekämpfung.
EN ISO 13688:2013	Schutzausrüstung. Allgemeine Anforderungen.
EN ISO 11612:2015	Schutzkleidung gegen Hitze und Flammen.
EN 1149-5:2019	Schutzkleidung. Elektrostatische Eigenschaften. Anforderungen an das Materialverhalten und Design.
EN ISO 15384:2020	Schutzkleidung für die Feuerwehr. Laborprüfverfahren und Leistungsanforderungen an die Kleidung bei der Waldbrandbekämpfung.

### Technische Spezifikationen

Zusammensetzung des Hauptstoffs	Lenzing® F.R. 65 %   Nomex® 30 %   Kevlar® 5 %
Flächengewicht des Hauptstoffs	270 g/m <sup>2</sup>
Zusammensetzung des Innenfutters	Feuerfest 100 % Baumwolle
Flächengewicht des Innenfutters	260 g/m <sup>2</sup>
Größen	XS, S, M, L, XL, XXL, XXXL

# 1 Eigenschaften der Jacke

## Eigenschaften

- 4 Fronttaschen mit großer Klappe für leichtes Öffnen mit Handschuhen.
- Fronttasche, links oben, angepasst für tragbare Funkgeräte.
- Klettverschluss an der Brust für die Personenidentifizierung.
- Befestigungsring für das Faustmikrofon des Funkgeräts auf Höhe der Schulter.
- Tasche für das Funkgerät.
- Mittels Klettverschluss verstellbare Stulpen.
- Überhöhter Kragen hinten für den Schutz des Nackens.
- Mittels Klettverschluss verstellbare Halsschutzüberlappung.
- Zentraler, schnell zu öffnender Sicherheitsreißverschluss mit System zum leichten Öffnen.
- Reflektorbänder für höchste Sichtbarkeit vorne, an den Armen und am Rücken.
- Komplettes Innenfutter für höchsten Schutz vor direkten Angriffen und Abschürfungen.

Hoher Kragen



Mittels Klettverschluss verstellbare Stulpen



Tasche für Funkgerät



# 2 Eigenschaften der Hose

## Eigenschaften

- 6 Taschen insgesamt. Doppeltasche seitlich am Knie mit Klappe, zwei schräge Vordertaschen des französischen Typs und zwei Gesäßtaschen.
- Die Schnalle hat eine Breite von 40 mm, Doppelgewebe.
- 5 Schlaufen, durch die ein breiter Gürtel gezogen werden kann.
- Vorderverschluss mit Knopf und Reißverschluss.
- Einstellung über Klettverschluss hinten an der Hose.
- Doppelte Reflektorbänder für hohe Sichtbarkeit an beiden Beinen unter dem Knie.
- Vordere Schicht mit Innenfutter für besseren Schutz und einfache hintere Schicht für verbesserte Atmungsaktivität.

Französische Taschen mit Klappe



Elastischer Gürtel



Einstellung über Klettverschluss



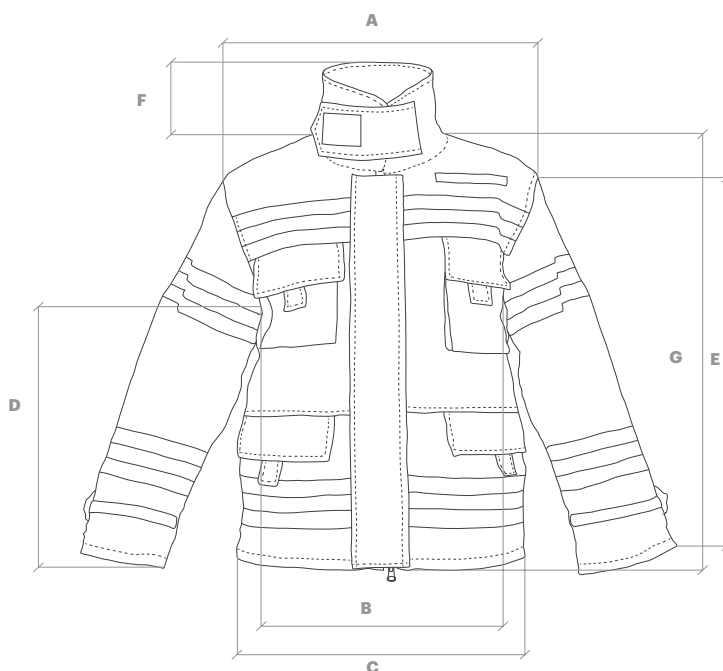
# Größentabelle

	XS	S	M	L
A - Schultern	38	40	43	46
B - Brustumfang	48	50	52,5	55
C - Hüfte	49	51	54,5	47
D - Unterer Ärmel	46	48	50	52
E - Oberer Ärmel	60	63,5	64	66
F - Hals	12,5	12,5	12,5	12,5
G - Fallhöhe	68	68	69	71

\* Alle Maße in Zentimetern

	XL	XXL	XXXL
A - Schultern	48	52	54
B - Brustumfang	59,5	63	65
C - Hüfte	60	64	66
D - Unterer Ärmel	55	55,5	56
E - Oberer Ärmel	69	70	70
F - Hals	12,5	12,5	12,5
G - Fallhöhe	73	74	75

\* Alle Maße in Zentimetern

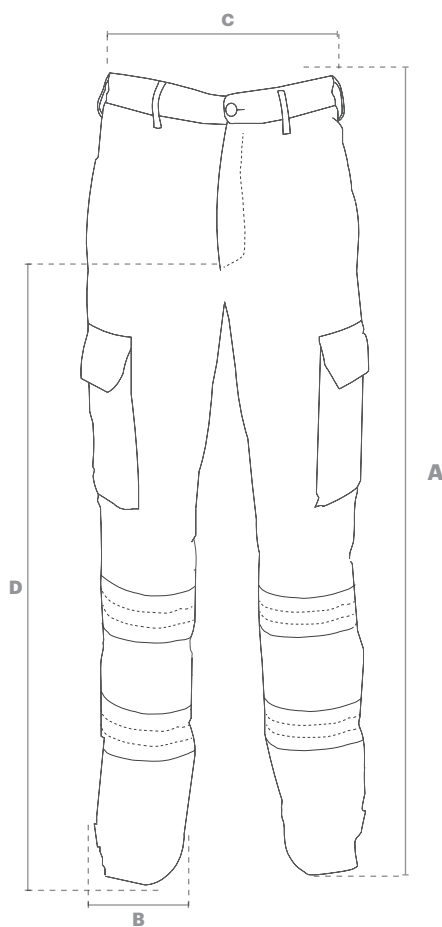


	XS	S	M	L
A - Beinlänge	105	107	109	111
B - Beinbreite	19	21	22	23,5
C - Hüftumfang	55-77	64-84	72-90	84-102
D - Beininnenseite	83	84	84	84

\* Alle Maße in Zentimetern

	XL	XXL	XXXL
A - Beinlänge	115	115	116
B - Beinbreite	23	24	26
C - Hüftumfang	88-110	90-119	98-125
D - Beininnenseite	84	84	85

\* Alle Maße in Zentimetern



Haben Sie Fragen? Kontaktieren Sie uns: [clientes@vallfirest.com](mailto:clientes@vallfirest.com) | Tel. +34 938 678 779